

Инструкция по обновлению программного обеспечения бортовых компьютеров Multitronics.

Инструкция описывает процесс смены программного обеспечения в бортовых компьютерах **Multitronics RC-700, VC731, TC 750, C340, C350.**

Внимание!

Перед перепрошивкой БК внимательно прочитайте инструкцию.

Новые версии ПО могут иметь дополнительные функции и настройки, в результате чего работа прибора может измениться по сравнению со старой версией.

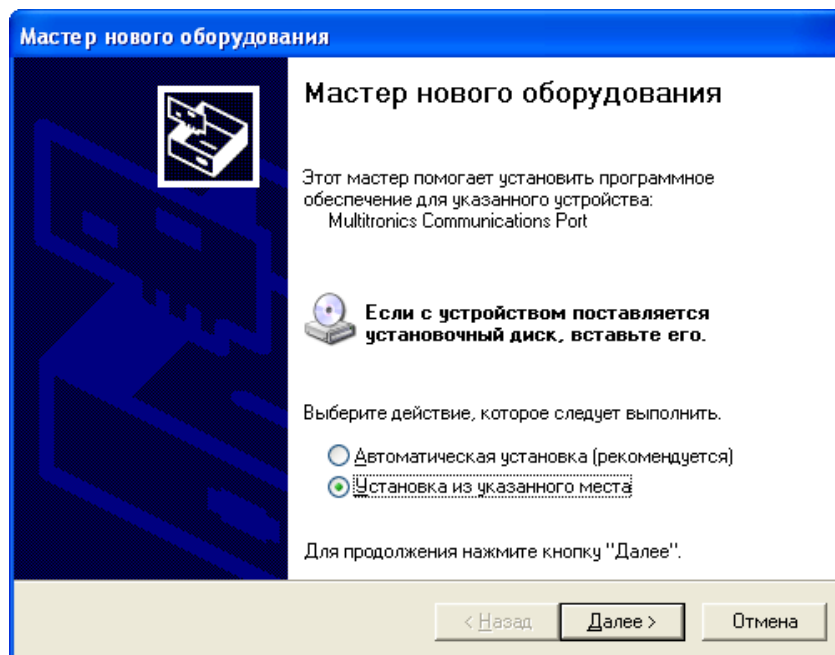
Для ознакомления с новыми функциями внимательно изучите информацию на сайте, а также ознакомьтесь с последней версией руководства по эксплуатации.

1. Необходимый комплект для перепрошивки:

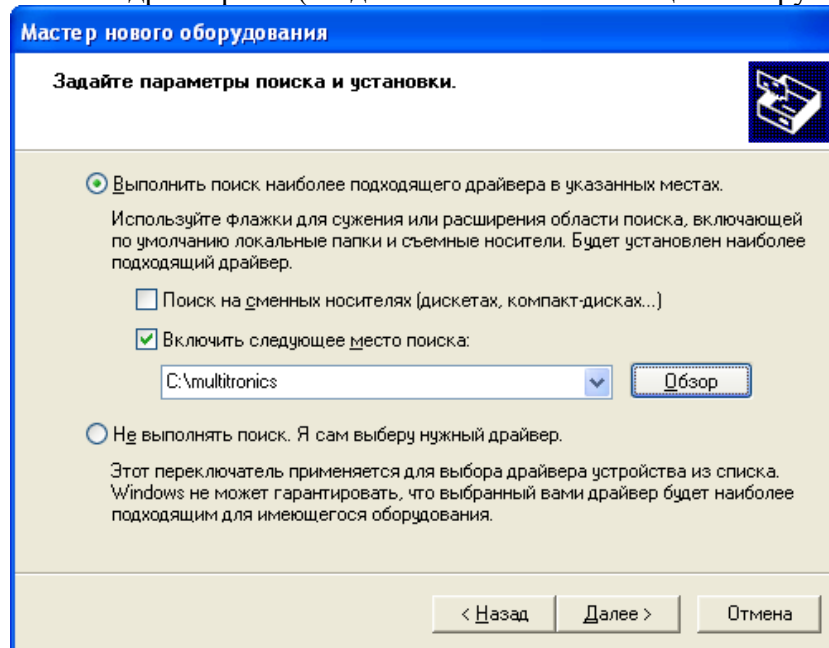
- 1.1. Бортовой компьютер Multitronics (БК)
- 1.2. Программа Boot32.exe
- 1.3. Файл прошивки
- 1.4. Архив с драйверами (multitronics.zip, см. на сайте www.multitronics.ru).
- 1.5. Кабель с разъемом mini-USB.
- 1.6. Персональный компьютер (ПК) или ноутбук с установленной операционной системой Microsoft Windows 98 и выше и свободный USB-порт.

2. Установка драйверов БК (на примере ОС Microsoft Windows XP)

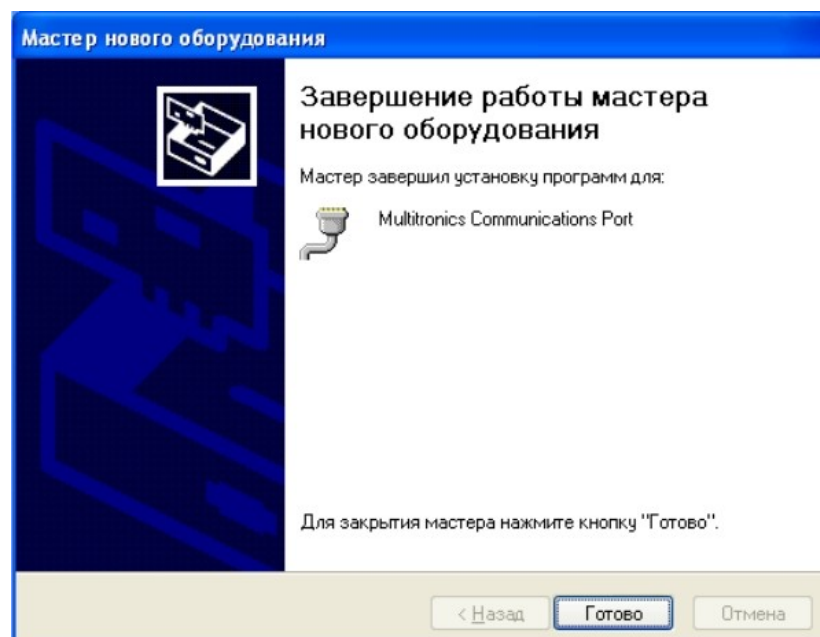
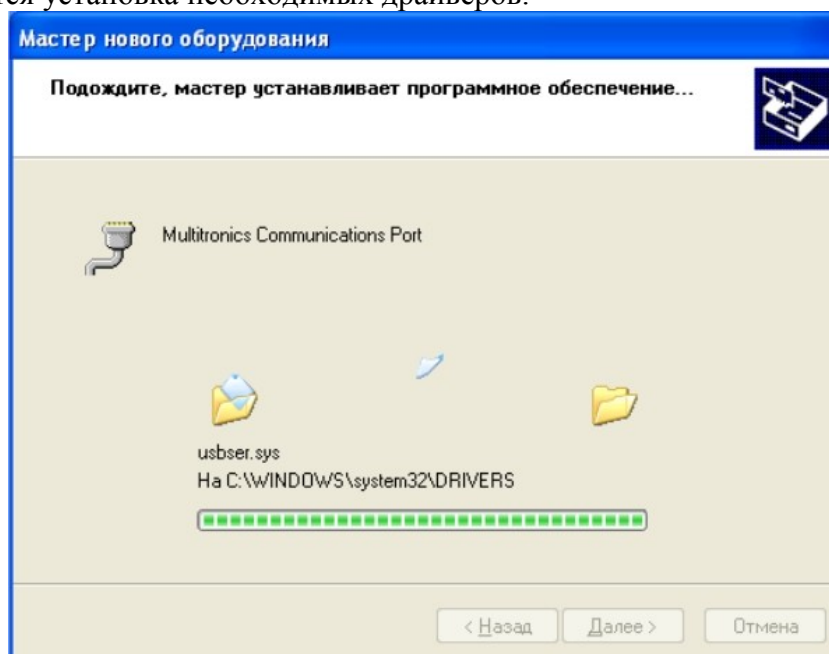
- 2.1. Распакуйте архив с драйверами на жесткий диск ПК (например на диск C:\)
- 2.2. Подключите БК с помощью кабеля mini-USB к ПК.
- 2.3. При появлении окна установки нового оборудования выберите пункт «Установка из указанного места».



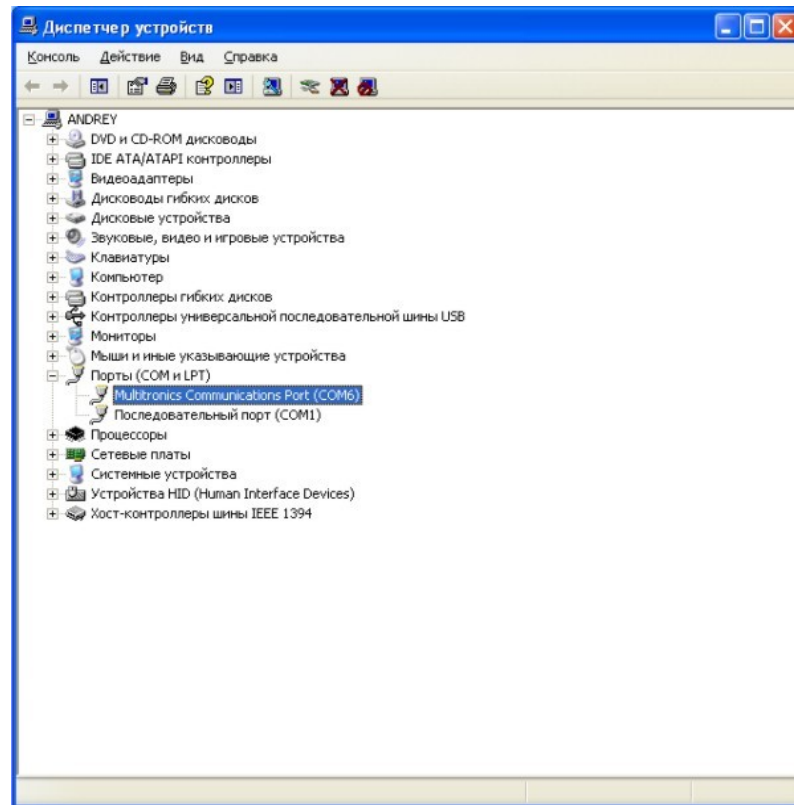
- 2.4. В появившемся окне выберите «Включить следующее место поиска» и укажите путь до папки с драйверами (созданной в п. 2.1 настоящей инструкции).



- 2.5. Начнется установка необходимых драйверов.



- 2.6. Отключите и снова подключите БК к компьютеру. В Диспетчере устройств появится новое устройство.

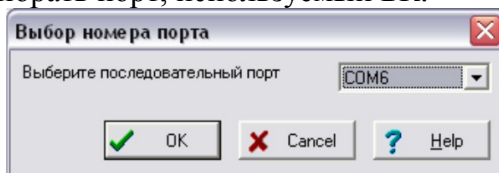


3. Работа с программой загрузки файлов.

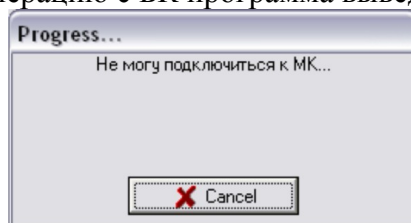
- 3.1. Подключите БК к компьютеру. Запустите программу Boot32.exe. На экране появится окно следующего вида:



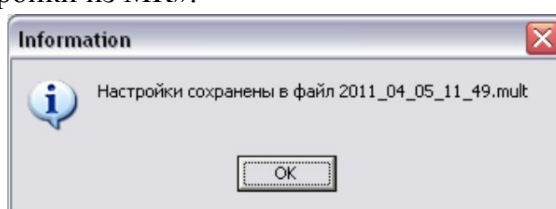
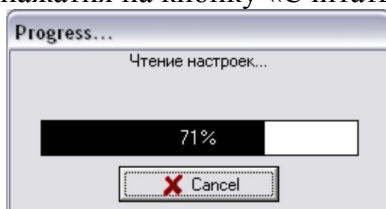
- 3.2. При выбранном пункте «Искать МК автоматически» программа обновления будет искать подключенный БК автоматически. Для ручного указания используемого порта необходимо снять отметку данного пункта, нажать кнопку «Выбрать СОМ порт вручную» и выбрать порт, используемый БК.



Внимание! Если БК не подключен к компьютеру или выбран неверный СОМ порт, при попытке совершить любую операцию с БК программа выведет следующее сообщение.



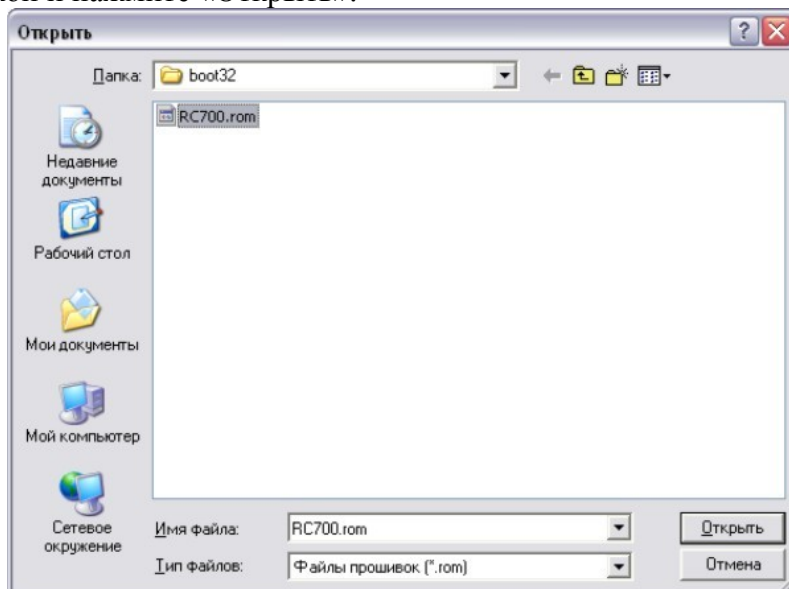
- 3.3. Программа обновления позволяет сохранить все настройки и калибровки БК, сделанные пользователем*. Процесс сохранения настроек запустится после нажатия на кнопку «Считать настройки из МК».



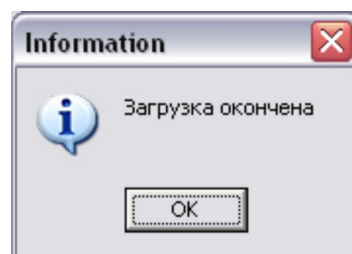
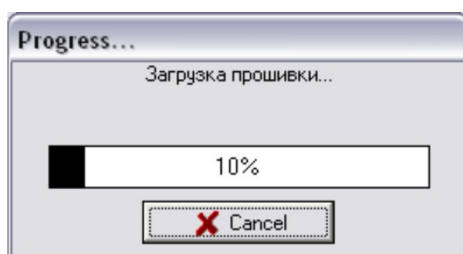
Файл с настройками БК сохраняется в той же папке, из которой запущена программа обновления.

Полученный файл можно передавать пользователем другим БК: достаточно произвести все необходимые калибровки только на 1 автомобиле и передать файл с настройками другим пользователям БК с аналогичными автомобилями.

- 3.4. Для обновления ПО нажмите кнопку «Загрузить прошивку», выберите файл с прошивкой и нажмите «Открыть».

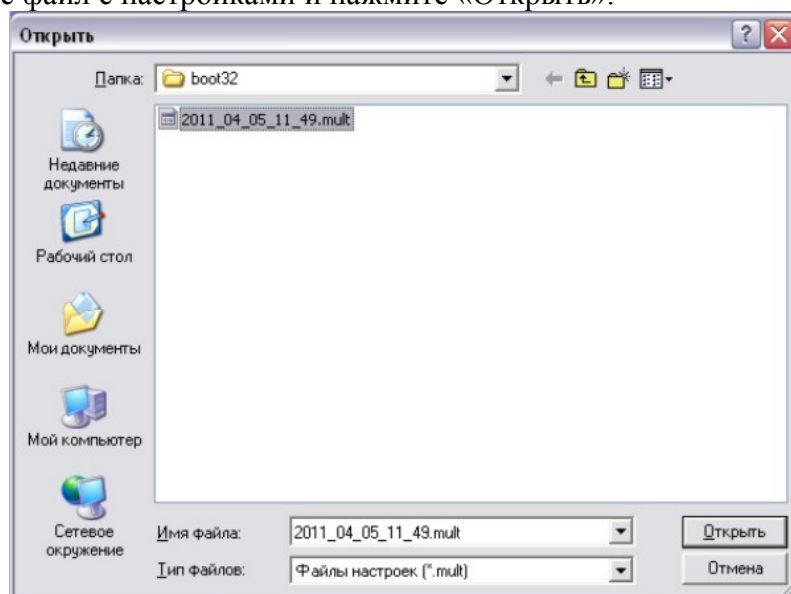


При правильном подключении начнется загрузка программы

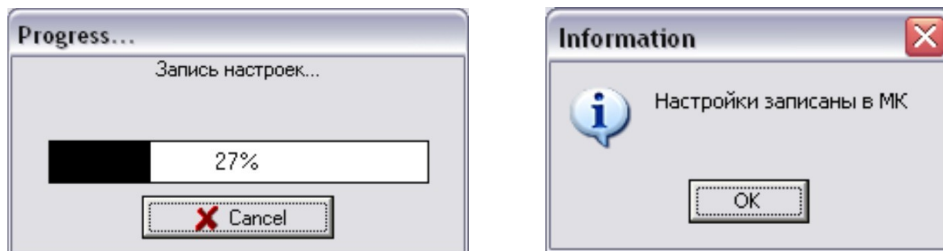


3.5. После обновления прошивки необходимо сделать общий сброс, иначе корректная работа БК не гарантируется.

3.6. После проведения общего сброса подключите БК к компьютеру и восстановите ранее сохраненные настройки: нажмите кнопку «Записать настройки в МК», выберите файл с настройками и нажмите «Открыть».



3.7. При правильном подключении начнется процесс восстановления настроек



***После восстановления настроек в некоторых случаях необходимо заново выставить следующие параметры:**

- протокол
- подтип протокола
- тип ошибок
- источники ДС, ДУТ, расхода.

Если пользователь устанавливает другой протокол или перевыбирает текущий, появляется сообщение «Сохранить параметры дисплеев x9?»: если пользователь перед перепрошивкой перенастраивал параметры в дисплеях x9 и хочет сохранить изменения – необходимо нажать кнопку «SET».

Внимание: в случае прерывания процесса программирования бортовой компьютер необходимо будет запрограммировать повторно, в противном случае корректная работа БК не гарантируется.

Если у Вас возникли вопросы, обратитесь в службу технической поддержки Multitronics.